

## Antistatischer Polyurethanschlauch, mittelschwer, mikrobe fest, schwerentflammbar

### Anwendungen

- flexibler Schlauch für abrasives Pulver, Schüttgut, Granulat und für Gase
- Leiterplatten-Bohrmaschine (PCB)
- Offsetdruckmaschine: Luftversorgung, Luftversorgungsschrank
- Kühlluft: UV Trockner, IR/Infrarot Trockner
- Absauganlage, Entstaubungsanlage, Filteranlage, Ölnebelabsaugung
- Chemieindustrie: Chemiedämpfe, Gaspendelschlauch an Verladearm, Farbdämpfe, Farbnebelabsaugung
- explosionsgefährdeter Bereich
- Textilindustrie, Faserabsaugung: Spinnmaschine, Strickmaschine, Webmaschine
- Tierstall: Belüftung
- Reinraumbelüftung, Halbleiterfertigungsmaschine
- Verdichter/ Kompressor, Seitenkanalverdichter, Vakuumpumpe, Druckpumpe, Pumpe
- Oberflächenbearbeitung: Kugelstrahlmittel/ Sandstrahlmittel Rückführung z.B. an Strahlkabine, Schiffswerft, Stripper, Boden-Fräse, Schleifmaschine
- Kommunalfahrzeug: Kehrmaschine

- Kommunalfahrzeug: Rasenmäher, Böschungsmäher, Laubsauger/ Laubsammler
- Scheuersaugmaschine, Bodenreinigungsmaschine
- Heizschlauch: Außenschlauch als Schutzschlauch

### Eigenschaften

- mittelschwere Ausführung
- hoch abriebfest
- mikrobenfest
- gute Öl-, Benzin- und Chemikalienbeständigkeit
- sehr gute Kälteflexibilität
- schwerentflammbar nach: UL94-V2 und DIN 4102-B1
- Wandung permanent antistatisch: gemäß ISO 8031 Durchgangs- und Oberflächenwiderstand  $<10^9 \Omega$  (gemäß TRGS 727  $<2,5 \cdot 10^8 \Omega \cdot m$  und NFPA 652  $10^8$ - $10^9 \Omega$ )
- gemäß TRGS 727 & ATEX 2014/34/EU (1999/92/EG): zum pneumatischen Transport brennbarer Stäube & Schüttgüter (Zone 20,21,22 im Inneren), zur Aspiration brennbarer Stäube (Zone 22 im Inneren)
- gemäß TRGS 727 & ATEX 2014/34/EU (1999/92/EG): zum Fördern für brennbare Flüssigkeiten (innen Zone 0,1,2), zum Fördern für nicht brennbare Flüssigkeiten, zum Einsatz in Zone 1 & 2(Gase), zum Einsatz in Zone 0(Gase)
- erfüllt die Sicherheitsauflagen der deutschen Holz-BG

- gemäß DIN 26057 Typ 2
- RoHS konform
- REACH gemäß --> Technik / Technische Informationen / REACH

### Temperaturbereich

- 40 °C bis 90 °C
- kurzzeitig bis 125 °C

### Konstruktion

- AIRDUC® Profilschlauch
- in der Wandung fest eingegossener Federstahldraht
- Wandung: permanent-antistatisches Premium Ester-Polyurethan (Pre-PUR®)
- Wandstärke ca. 0,7 mm

### Liefervarianten

- weitere Abmessungen und Längen auf Anfrage lieferbar
- transparent (Standard)
- Sonderfarben: voll eingefärbt
- kundenspez. Sonderaufdruck

Ø- Innen (inch/mm)	Ø - Außen (mm)	Überdruck DIN 26057 (50% Dehnung) (bar)	Unterdruck DIN 26057 (Axial fixiert) (bar)	Biege- radius (mm)	Gewicht (kg/m)	Lager- längen (m)	Fertigungs- längen (m)	Bestellnummer
1 / 25	32.00	2,445 (5,45)	0,755 (1,00)	23.00	0.19	10	5 15	350-0025-1002
- / 30	37.00	2,055 (4,57)	0,630 (1,00)	26.00	0.25	10	5 15	350-0030-1002
1,25 / 32	39.00	1,930 (4,29)	0,590 (1,00)	27.00	0.27	10	5 15	350-0032-1002
1,5 / 38	45.00	1,635 (3,64)	0,495 (1,00)	31.00	0.31	10 15	5	350-0038-1002
- / 40	47.00	1,555 (3,46)	0,470 (1,00)	32.00	0.33	10 15	5	350-0040-1002
1,75 / 44-45	52.00	1,390 (3,08)	0,420 (1,00)	35.00	0.37	10	5 15	350-0045-1002
2 / 50-51	57.00	1,250 (2,78)	0,380 (1,00)	38.00	0.40	5 10 15	-	350-0050-1002
- / 55	62.00	1,140 (2,53)	0,345 (0,99)	41.00	0.44	10	5 15	350-0055-1002
2,36 / 60	67.00	1,050 (2,33)	0,315 (0,83)	44.00	0.48	10 15	5	350-0060-1002

Über- und Unterdruck sind empfohlene Betriebsgrenzwerte, Produkte können auf Anfrage höher belastet werden. Der Biegeradius wird durch die Innenseite des Schlauchbogens gemessen. Technische Änderungen vorbehalten. Alle Angaben sind allgemeine Orientierungswerte und beziehen sich auf 20 °C. Weitere Informationen finden Sie in unserem Technik-Bereich unter [www.norres.com/de/technik/](http://www.norres.com/de/technik/).



Ø - Innen	Ø - Außen	Überdruck DIN 26057 (50% Dehnung)	Unterdruck DIN 26057 (Axial fixiert)	Biegeradius	Gewicht	Lagerlängen	Fertigungslängen	Bestellnummer
(inch/mm)	(mm)	(bar)	(bar)	(mm)	(kg/m)	(m)	(m)	
2,5 / 63-65	70.00	0,970 (2,15)	0,290 (0,71)	47.00	0.52	<b>10</b>	5 15	350-0065-1002
- / 70	77.00	0,900 (2,00)	0,185 (0,83)	50.00	0.56	<b>10</b>	5 15	350-0070-1002
3 / 75-76	82.00	0,840 (1,87)	0,175 (0,72)	53.00	0.59	<b>10 15</b>	5	350-0075-1002
- / 80	87.00	0,790 (1,75)	0,160 (0,64)	56.00	0.64	<b>5 10 15</b>	-	350-0080-1002
3,5 / 89-90	97.00	0,705 (1,56)	0,145 (0,51)	62.00	0.72	<b>10</b>	5 15	350-0090-1002
4 / 100-102	107.00	0,635 (1,41)	0,135 (0,66)	68.00	0.80	<b>5 10 15</b>	-	350-0100-1002
- / 110	117.00	0,575 (1,28)	0,125 (0,55)	74.00	0.87	<b>10</b>	5 15	350-0110-1002
4,5 / 114-115	122.00	0,550 (1,22)	0,120 (0,50)	77.00	0.90	-	5 10	350-0115-1002
4,72 / 120	127.00	0,530 (1,17)	0,115 (0,46)	80.00	0.95	<b>5 10 15</b>	-	350-0120-1002
5 / 125-127	132.00	0,510 (1,13)	0,110 (0,42)	83.00	0.98	<b>5 10 15</b>	-	350-0125-1002
- / 130	137.00	0,490 (1,08)	0,105 (0,39)	86.00	1.01	<b>10</b>	5 15	350-0130-1002
5,5 / 140	147.00	0,455 (1,01)	0,095 (0,33)	92.00	1.09	<b>5 10</b>	15	350-0140-1002
6 / 150-152	157.00	0,425 (0,94)	0,075 (0,36)	98.00	1.40	<b>5 10 15</b>	-	350-0150-1002
6,3 / 160	167.00	0,400 (0,88)	0,070 (0,31)	104.00	1.50	<b>5 10 15</b>	-	350-0160-1002
- / 170	177.00	0,375 (0,83)	0,065 (0,28)	108.00	1.58	-	5 10 15	350-0170-1002
- / 175	182.00	0,365 (0,81)	0,065 (0,26)	113.00	1.63	-	5 10 15	350-0175-1002
7 / 178-180	187.00	0,355 (0,78)	0,060 (0,24)	116.00	1.67	<b>10</b>	5 15	350-0180-1002
8 / 200-203	207.00	0,320 (0,71)	0,055 (0,19)	128.00	1.86	<b>5 10</b>	-	350-0200-1002
- / 225	232.00	0,285 (0,63)	0,050 (0,15)	143.00	2.08	<b>10</b>	5 15	350-0225-1002
- / 250	257.00	0,255 (0,57)	0,045 (0,12)	158.00	2.31	<b>5 10</b>	15	350-0250-1002
10 / 254	261.00	0,250 (0,56)	0,045 (0,11)	160.00	2.35	-	5 10 15	350-0254-1002
- / 275	282.00	0,230 (0,51)	0,040 (0,09)	173.00	2.54	-	5 10	350-0275-1002
11 / 280	287.00	0,230 (0,51)	0,040 (0,09)	176.00	2.59	-	5 10	350-0280-1002
- / 300	307.00	0,215 (0,47)	0,035 (0,08)	188.00	2.77	<b>10</b>	5	350-0300-1002
12 / 305	312.00	0,210 (0,46)	0,035 (0,07)	191.00	2.81	-	5 10	350-0305-1002
- / 315	322.00	0,205 (0,45)	0,035 (0,07)	197.00	2.90	-	5 10	350-0315-1002
- / 350	357.00	0,185 (0,40)	0,030 (0,05)	218.00	3.22	-	5 10	350-0350-1002
14 / 356	363.00	0,180 (0,40)	0,030 (0,06)	222.00	3.34	-	5 10	350-0356-1002
- / 400	407.00	0,160 (0,35)	0,030 (0,05)	248.00	4.17	-	5 10	350-0400-1002
- / 450	457.00	0,140 (0,32)	0,025 (0,04)	281.00	4.69	-	5 10	350-0450-1002
- / 500	507.00	0,130 (0,28)	0,025 (0,03)	313.00	5.20	<b>10</b>	5	350-0500-1002

Über- und Unterdruck sind empfohlene Betriebsgrenzwerte, Produkte können auf Anfrage höher belastet werden. Der Biegeradius wird durch die Innenseite des Schlauchbogens gemessen. Technische Änderungen vorbehalten. Alle Angaben sind allgemeine Orientierungswerte und beziehen sich auf 20 °C. Weitere Informationen finden Sie in unserem Technik-Bereich unter [www.norres.com/de/technik/](http://www.norres.com/de/technik/).

Über- und Unterdruck sind empfohlene Betriebsgrenzwerte, Produkte können auf Anfrage höher belastet werden. Der Biegeradius wird durch die Innenseite des Schlauchbogens gemessen. Technische Änderungen vorbehalten. Alle Angaben sind allgemeine Orientierungswerte und beziehen sich auf 20 °C. Weitere Informationen finden Sie in unserem Technik-Bereich unter [www.norres.com/de/technik/](http://www.norres.com/de/technik/).

## Zubehör



CONNECT THREAD FITTING 234



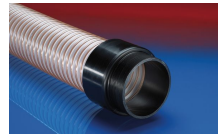
CONNECT ASEPTIC FITTING 249



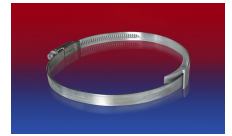
CONNECT 243



CLAMP 217



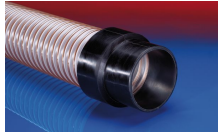
CONNECT 242



CLAMP 210 BRIDGE CLAMP



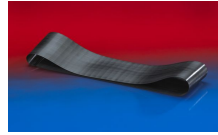
CONNECT 270-271



CONNECT 240 EC



CONNECT TRI-CLAMP FITTING 245



CONNECT 228



CONNECT 240 + 241 AS



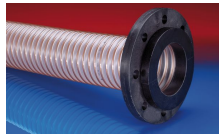
CONNECT 246 AS



CLAMP 213



CLAMP 212



CONNECT 244



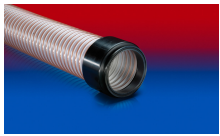
CONNECT 223



CONNECT MOULD ASSEMBLY 233



CONNECT DAIRY FITTING 247



CONNECT 245