

## Antistatischer Polyurethanschlauch für die Holzindustrie, schwer, schwerentflammbar

### Anwendungen

- Absauganlage, Entstaubungsanlage, Filteranlage, Ölnebelabsaugung
- explosionsgefährdeter Bereich
- Holzstaubabsaugung, Holzspäne: Holzindustrie, Möbelproduktion, Sägewerk
- Holzstaubabsaugung: Plattensäge, Säge, Holzbearbeitungsmaschine, Kantenbearbeitungsmaschine, Parkettschleifmaschine

### Eigenschaften

- schwere Ausführung
- hoch abriebfest
- erhöhte Druck- und Vakuumfestigkeit
- mikrobefest
- gute Öl-, Benzin- und Chemikalienbeständigkeit

- Wandung permanent antistatisch: gemäß ISO 8031 Durchgangs- und Oberflächenwiderstand  $<10^9$  (gemäß TRGS 727  $<2,5 \cdot 10^9 \Omega \cdot m$  und NFPA 652  $10^8-10^9 \Omega$ )
- gemäß TRGS 727 & ATEX 2014/34/EU (1999/92/EG): zum pneumatischen Transport brennbarer Stäube & Schüttgüter (Zone 20,21,22 im Inneren), zur Aspiration brennbarer Stäube (Zone 22 im Inneren)
- gemäß TRGS 727 & ATEX 2014/34/EU (1999/92/EG): zum Fördern für brennbare Flüssigkeiten (innen Zone 0,1,2), zum Fördern für nicht brennbare Flüssigkeiten, zum Einsatz in Zone 1 & 2(Gase), zum Einsatz in Zone 0(Gase)
- erfüllt die Sicherheitsauflagen der deutschen Holz-BG
- gemäß DIN 26057 Typ 2
- RoHS konform
- REACH gemäß --> Technik / Technische Informationen / REACH

### Temperaturbereich

- -40°C bis 90°C
- kurzzeitig bis 125°C
- schwerentflammbar nach: UL94-V2 und DIN 4102-B1

### Konstruktion

- AIRDUC® Profilschlauch
- in der Wandung fest eingegossener Federstahldraht
- Wandung: gegen aggressive Hölzer und Holzschutzmittel beständiges, permanent-antistatisches Premium Polyurethan (Pre-PUR®)
- Wandstärke ca. 0,7 mm

### Liefervarianten

- weitere Abmessungen und Längen auf Anfrage lieferbar
- transparent + silber teileingefärbt (Standard)
- Sonderfarben: teileingefärbt, voll eingefärbt
- kundenspez. Sonderaufdruck

Ø- Innen	Ø - Außen	Überdruck	Unterdruck	Biegeradius	Gewicht	Lagerlängen	Fertigungslängen	Bestellnummer
(inch/mm)	(mm)	(bar)	(bar)	(mm)	(kg/m)	(m)	(m)	
- / 40	48.00	1,555	0,470	32.00	0.35	<b>10 15</b>	5	533-0040-0000
1,75 / 44-45	53.00	1,390	0,420	35.00	0.38	<b>10 15</b>	5	533-0045-0000
2 / 50-51	58.00	1,250	0,380	38.00	0.42	<b>10 15</b>	5	533-0050-0000
2,36 / 60	68.00	1,050	0,315	44.00	0.49	<b>10 15</b>	5	533-0060-0000
2,5 / 63-65	73.00	0,970	0,290	47.00	0.53	<b>10 15</b>	5	533-0065-0000
- / 70	79.00	0,900	0,185	50.00	0.56	<b>10 15</b>	5	533-0070-0000
3 / 75-76	84.00	0,840	0,175	53.00	0.60	<b>10 15</b>	5	533-0075-0000
- / 80	89.00	0,790	0,160	56.00	0.63	<b>10 15</b>	5	533-0080-0000
3,5 / 89-90	99.00	0,705	0,145	62.00	0.71	<b>10 15</b>	5	533-0090-0000
4 / 100-102	109.00	0,635	0,135	68.00	0.78	<b>5 10 15</b>	20	533-0100-0000
- / 110	119.00	0,575	0,125	74.00	0.86	<b>10 15</b>	5	533-0110-0000
4,72 / 120	129.00	0,530	0,115	80.00	0.93	<b>10 15</b>	5	533-0120-0000
5 / 125-127	134.00	0,510	0,110	83.00	0.97	<b>10 15</b>	5	533-0125-0000
- / 130	139.00	0,490	0,105	86.00	1.00	<b>10 15</b>	5	533-0130-0000

Über- und Unterdruck sind empfohlene Betriebsgrenzwerte, Produkte können auf Anfrage höher belastet werden. Der Biegeradius wird durch die Innenseite des Schlauchbogens gemessen. Technische Änderungen vorbehalten. Alle Angaben sind allgemeine Orientierungswerte und beziehen sich auf 20 °C. Weitere Informationen finden Sie in unserem Technik-Bereich unter [www.norres.com/de/technik/](http://www.norres.com/de/technik/)

Ø - Innen	Ø - Außen	Überdruck	Unterdruck	Biegeradius	Gewicht	Lagerlängen	Fertigungslängen	Bestellnummer
(inch/mm)	(mm)	(bar)	(bar)	(mm)	(kg/m)	(m)	(m)	
5,5 / 140	149.00	0,455	0,095	92.00	1.08	<b>10 15</b>	5	533-0140-0000
6 / 150-152	159.00	0,425	0,075	98.00	1.37	<b>10 15</b>	5	533-0150-0000
6,3 / 160	169.00	0,400	0,070	104.00	1.46	<b>10 15</b>	5	533-0160-0000
- / 170	179.00	0,375	0,065	108.00	1.54	<b>10</b>	-	533-0170-0000
7 / 178-180	189.00	0,355	0,060	116.00	1.63	<b>10 15</b>	5	533-0180-0000
8 / 200-203	209.00	0,320	0,055	128.00	1.81	<b>5 10 15</b>	-	533-0200-0000
- / 225	234.00	0,285	0,050	143.00	2.03	<b>10</b>	5	533-0225-0000
- / 250	259.00	0,255	0,045	158.00	2.25	<b>5 10 15</b>	-	533-0250-0000
11 / 280	289.00	0,230	0,040	176.00	2.51	<b>10</b>	5	533-0280-0000
- / 300	309.00	0,215	0,035	188.00	2.69	<b>10</b>	5	533-0300-0000
- / 315	324.00	0,205	0,035	197.00	2.82	<b>10</b>	5	533-0315-0000
- / 325	334.00	0,195	0,035	203.00	2.91	<b>10</b>	5	533-0325-0000
- / 350	359.00	0,185	0,030	218.00	3.13	<b>10</b>	5	533-0350-0000
- / 400	409.00	0,160	0,030	248.00	4.02	<b>10</b>	5	533-0400-0000

Über- und Unterdruck sind empfohlene Betriebsgrenzwerte, Produkte können auf Anfrage höher belastet werden. Der Biegeradius wird durch die Innenseite des Schlauchbogens gemessen. Technische Änderungen vorbehalten. Alle Angaben sind allgemeine Orientierungswerte und beziehen sich auf 20 °C. Weitere Informationen finden Sie in unserem Technik-Bereich unter [www.norres.com/de/technik/](http://www.norres.com/de/technik/)

## Zubehör



CONNECT 240 + 241 AS



CONNECT 228 AS



CONNECT MOULD ASSEMBLY 233



CONNECT 270-271 AS



CLAMP 212



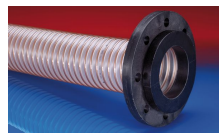
CLAMP 217



CONNECT 223 AS



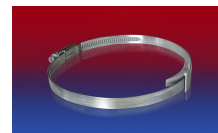
CONNECT THREAD FITTING 234



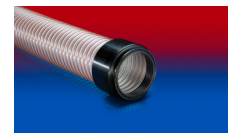
CONNECT 244 AS



CONNECT 246 AS



CLAMP 210 BRIDGE CLAMP



CONNECT 245 AS



CONNECT 242 AS



CONNECT 243 AS



CLAMP 213

Über- und Unterdruck sind empfohlene Betriebsgrenzwerte, Produkte können auf Anfrage höher belastet werden. Der Biegeradius wird durch die Innenseite des Schlauchbogens gemessen. Technische Änderungen vorbehalten. Alle Angaben sind allgemeine Orientierungswerte und beziehen sich auf 20 °C. Weitere Informationen finden Sie in unserem Technik-Bereich unter [www.norres.com/de/technik/](http://www.norres.com/de/technik/)